

Augustus Mailing 2013



Kaart 1: Boeket rozen

Materialen:

Papicolor karton: original zalmroze (25), abrikoos (24), brilliant champagne (163), marble witroze (64).

Pretty papers bloc: Romantic Vintage PK9093

Knipvel: Mattie MB0141

Clear stamps: tekst CS0855, Perlen pen Eis-Weiss

Nylon kant K1020 zalm, Nylon kant K1014 crème,

Distress Ink: tattered rose, pumice stone, bundled sage

Creatables: LR0279 Petra's Ornaments

LR0280 Petra's Heart

LR0281 Petra's Corners

Werkwijze:

Snijd een strook van abrikoos 18,5 (hoog) x 22 cm.

Vouw de kaart dubbel op 7 cm. Deze 7 cm is de voorkant van de kaart. Ril hele breedte op 4 cm vanaf onderen. Maak onderaan op de vouw een snede van 4 cm. Snijd aan de voorkant van de kaart onderaan 4 cm af. Vouw de brede flap naar achteren. Versier het met kant en zet het aan de zijkanten vast. Midden open laten.

Snijd een strook van zalmroze 14 (hoog) x 20 cm.

Vouw het dubbel op 6 cm. Plak op deze 6 cm kant.

Snijd dessinpapier (met dame rechts onder) 13,5 x 8,7cm. Plak het op zalmroze vast. Vouw de flap met kant er over heen en zet dit aan de zijkanten vast.

Midden openlaten.

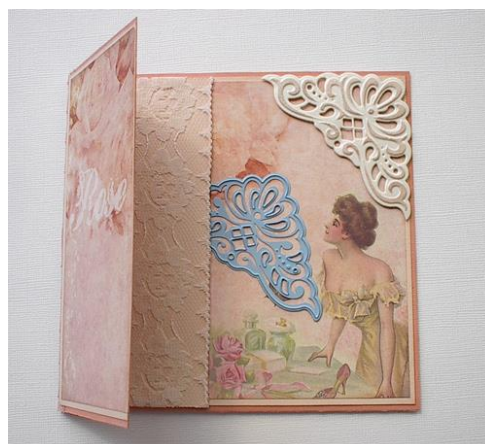
Voorkant: Snijd dessinpapier 13,5 x 6,3 cm met roos (links boven). En plak het op zalmroze 14 x 6,5 cm.

Zet links achter zalmroze kant vast. Plak het daarna in één geheel op de kaart vast.

Stans het volgende: **Zie foto.**

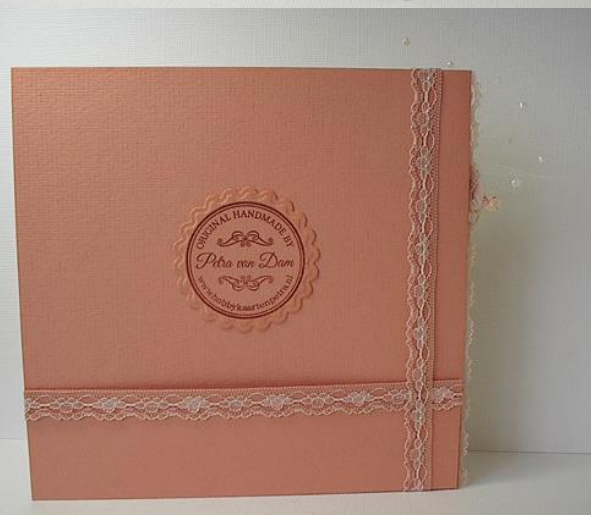
1. Uit champagne met LR0279 de twee grootste randen. Snijd (met de hand) uit één het midden. Stans het frame één maal uit marble witroze. Plak het volgens voorbeeld op elkaar vast.

2. Uit champagne met LR0280 tweemaal het frame. Snijd (met de hand) uit één het midden. Zet de rand met 3D kit erop vast. Plak het volgens voorbeeld vast. Wil je de achterkant netjes afwerken, stans dan beide mallen eenmaal (de grootste rand) uit abrikoos.



Hartje: Tip: Stempel eerst de tekst op rozen dessin. Stans daarna het hartje uit. Stans nog een keer het hartje uit rozen dessin en eenmaal uit champagne. Snijd het midden uit champagne. Neem tule. Pak het midden bij elkaar. Naai het vast. Zet het tule tussen de hartjes vast. Maak met Perlen-pen stipjes op het tule.

Maak een lus van kant. Zet de uiteinden vast met dubbelzijdige tape en schuif het links om de kaart heen.



Kaart 2: Vogelhuisje

Materialen:

Papicolor karton: original zalmroze (25), brilliant champagne (163)

Pretty papers bloc: Romantic Vintage PK9093, Eline's Buitenhuis PB7043

Knipvel: Mattie MB0141

Broderie kant K1002 crème 18mm, Nylon kant K1010 crème 22mm, Nylon kant K1020 zalm

Distress Ink: tattered rose, pumice stone, bundled sage, spun sugar

Creatables: LR0271

LR0279 Petra's Ornaments

LR0280 Petra's Heart

LR0281 Petra's Corners

Werkwijze:

Snijd een strook van abrikoos 19,5 (hoog) x 28 cm. Vouw de kaart dubbel. Vouw open. Ril hele breedte op 5 cm vanaf onderen. Maak onderaan op de vouw een snede van 5 cm. Vouw de flap (voorkant kaart) naar binnen toe. Snijd de voorkant van de kaart (vanaf links boven midden vouw, naar rechts 1 cm vanaf onderen) schuin af. Vouw de andere flap naar achteren.



Binnenkant: Snijd hout dessin: 14 x 13,7 cm en voor de flap 4,8 x 13,7 cm. Snijd voor de flap linkerkant bij: De bovenkant is vanaf rechts gemeten 9,4 cm breed. Links onder is 7 mm hoog. Snijd schuin af. Snijd een driehoek van stippen dessin: Rechts is 9,8 cm hoog. Onderkant is 9,6 cm breed. Snijd links schuin af. Plak eerst het stippen dessin vast. Vouw de flap erover heen en zet deze aan de zijkanten vast. Midden open laten.

Achterkant: Versier de flap met kant en zet deze aan zijkanten vast. Midden open laten.



Stans alle Creatables uit champagne en plak ze volgens voorbeeld vast.

Voorkant:

Snijd een driehoek van stippen dessin: Links 13,5 cm hoog, onderkant 13,5 cm breed. Snijd naar beneden toe af tot op een hoogte van 5mm. Zet de driehoek vast op de voorkant van de kaart.

Maak een lus van Crème kant en schuif deze links om de kaart heen.





Kaart 2: Vogelkooi

Materialen:

Papicolor karton: lichtblauw (19), brilliant champagne (163)

Pretty papers bloc: Victorian Vintage PK9092

Vellum, glitter papier

Knipvel: Mattie MB0143

Linnen kant K1006 crème 11mm, glans parels parelmoer wit D109

Distress Ink: frayed burlap, antique linen, stormy sky. Witte stempel inkt,

Creatables: LR0279 Petra's Ornaments

LR0280 Petra's Heart

LR0281 Petra's Corners

Werkwijze:

Snijd een strook van lichtblauw 19,7 (hoog) x 29 cm. Vouw de kaart dubbel. Vouw open. Ril hele breedte op 5 cm vanaf onderen. Maak onderaan op de vouw een snede van 5 cm. Vouw de flappen naar binnen (nog niet vastpakken). Zet links aan de binnenkant het crème kant vast. Snijd tweemaal dessinpapier 10,5 x 14 cm. Zet beide flappen aan de zijkanten vast. Midden open laten. Werk de flap af met kant.





Stans de Creatables volgens voorbeeld uit: dessinpapier, champagne en velum. *Tip:* De smalle ovale randen kan je maken door met twee mallen tegelijk te gaan stansen. Plak het volgens voorbeeld op elkaar vast.

Leg de Creatables LR0280 op (achterkant) glitter papier. Trek de omtrek van de mal om met potlood. En knip het uit. Plak glitter achter velum vast.

Snijd de het volgende:

- Blauw dessinpapier 14,3 x 14 cm
- Champagne 13 x 13,1 cm
- Bruin dessinpapier 12,5 x 12,7 cm

Zet het volgens voorbeeld vast op de kaart.

Plak links aan de achterkant het linnenkant vast met dubbelzijdige tape.



Alle benodigdheden kunnen jullie hier vinden:

<http://www.hobbykaartenpetra-shop.nl/>

Veel plezier met het maken van de kaarten.
Petra.